

Pneus Industriais

Orientações Técnicas



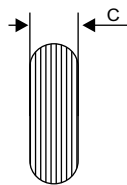
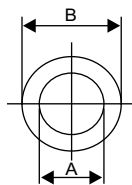
www.toptyre.ind.br

1 - Recomendações

- Para a **montagem**, use ferramentas que não tenham arestas cortantes ou cantos vivos. O uso de ferramenta inadequada pode marcar o aro, danificar a câmara e o pneu na região do talão.
- Caso necessário, **use lubrificantes próprios** para a montagem e desmontagem de pneus. Passe nas bordas do aro, assim como nas bordas do pneu. Isto facilitará o encaixe no aro.
- Antes de montar o pneu, **verifique o estado do roda/aro**, se ele não estiver em boas condições, substitua-o.
- Para aumentar a vida útil do pneu, **verifique regularmente a calibragem**. Rodar com o pneu vazio, abala a estrutura do pneu na região das lonas e causa rachaduras externas diminuindo a durabilidade dos pneus.
- **Proteja os pneus da intempérie**. Quanto mais exposto os pneus, o sol, a chuva e as variações climáticas diminuem o rendimento do pneu.
- **Respeite os parâmetros de carga recomendados** para o seu pneu. Se necessário, temos outras soluções para atendê-lo.

2 - Medidas Gerais

PRODUTO	DIMENSÕES NOMINAIS						CAPACIDADE DE CARGA	PRESSÃO RECOMENDADA	UTILIZAÇÃO
	A		B		C				
	POLEGADAS	MILÍMETROS	POLEGADAS	MILÍMETROS	POLEGADAS	MILÍMETROS			
Pneu 6"x1.1/4"	3.1/2	88,9	6	152,4	1.1/4	31,8	80 Kg	30 PSI	- cadeiras de rodas dianteiros, equip. hospitalares, etc.
Pneu 7"x1.3/4"		94,5	7	177,8	1.3/4	44,4	100 Kg	30 PSI	- cad. de rodas diant., equip. hospitalares, carrinhos movimentação
Pneu 200x50		94,5		201		48	100 Kg	30 PSI	- cad. de rodas diant., equip. hospitalares, carrinhos movimentação
Pneu 200x50x4	4	101,6		201		48	100 Kg	30 PSI	- cadeiras de rodas, carrinhos de movimentação, off roads, etc.
Pneu 2.50x4	4	101,6	9	228,6	2.1/2	63,5	120 Kg - 200 Kg	30 PSI	- carrinhos de movimentação e armazenagem em geral, off roads
Pneu 3.50x4	4	101,6	10.1/2	266,7		76	120 Kg - 200 Kg	30 PSI	- carrinhos de movimentação e armaz. em geral, hotéis, etc.
Pneu 11x3.50x4	4	101,6	11	279,4	3.1/2	88,9		30 PSI	- aerodesportivo, ultraleves básicos e avançados, avião agrícola.
Pneu 12x500x5	5	127	12	304,8	5	127		30 PSI	- aerodesportivo, ultraleves básicos e avançados.
Pneu 2.50x8	8	203,2	13	330,2	2.1/2	63,5	150 Kg (A) - 250 Kg (B)	30 PSI	- carrinho de mão, ambulantes, de limpeza, de movimentação, etc
Pneu 3.25x8	8	203,2	14.1/2	368,3	3.1/4	82,5	150 Kg (A) - 250 Kg (B)	30 PSI	- carrinho de mão, carriolas, ambulantes, de movimentação, etc
Pneu 3.50x8	8	203,2	15	368,3	3.1/2	88,9	150 Kg (A) - 250 Kg (B)	30 PSI	- carrinho de mão, tipo plataforma, de movimentação, etc
Pneu 4.10/3.50x8		203,2		381		203,2	150 Kg (A) - 250 Kg (B)	30 PSI	- carrinho de mão, tipo plataforma, de movimentação, armazen., etc
Pneu 16x8x8		203,2		203,2		406,4	30 PSI	7 libras	- cadeiras de rodas, equipamentos hospitalares

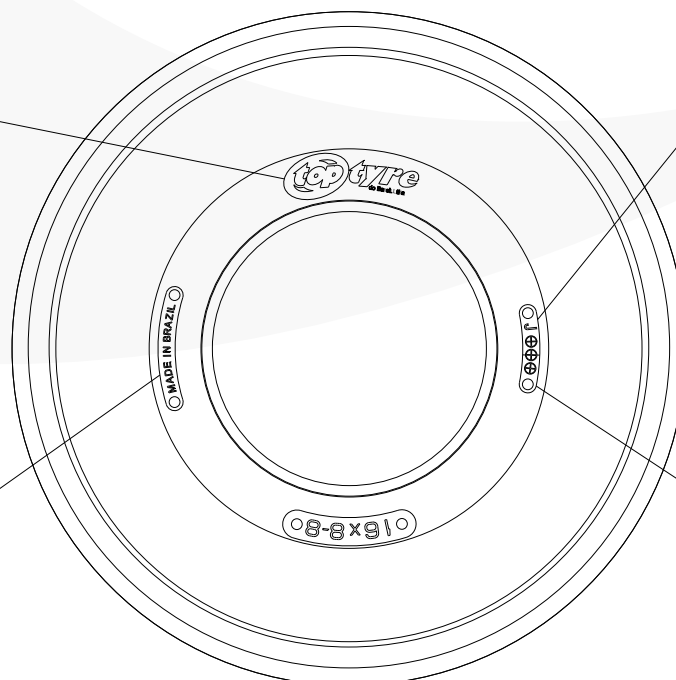


A = Diâmetro Interno
B = Diâmetro Externo
C = Largura

3 - Nomenclatura do Pneu

Logomarca da Empresa

País de Origem



Período de fabricação, identificando o mês e o ano da manufatura. Obs.: Todos os pneus são testados, possuindo total rastreabilidade de matéria prima e operadores diretamente envolvidos em todo o processo.

Referência/Modelo do Pneu. O primeiro número refere-se ao diâmetro externo do pneu, no caso 16 polegadas (para mm multiplicar por 25,4), o segundo número indica a largura do pneu, neste caso, 8 polegadas ou 203,2 mm, o último número refere-se ao diâmetro do talão, ou seja a borda de encaixe no aro, neste caso, 8 polegadas.